

MINTATERV

Átlagos méretű családi ház Építészeti-műszaki dokumentáció

Irányítószám, város, utca, hsz., hrsz

Építtető

.....

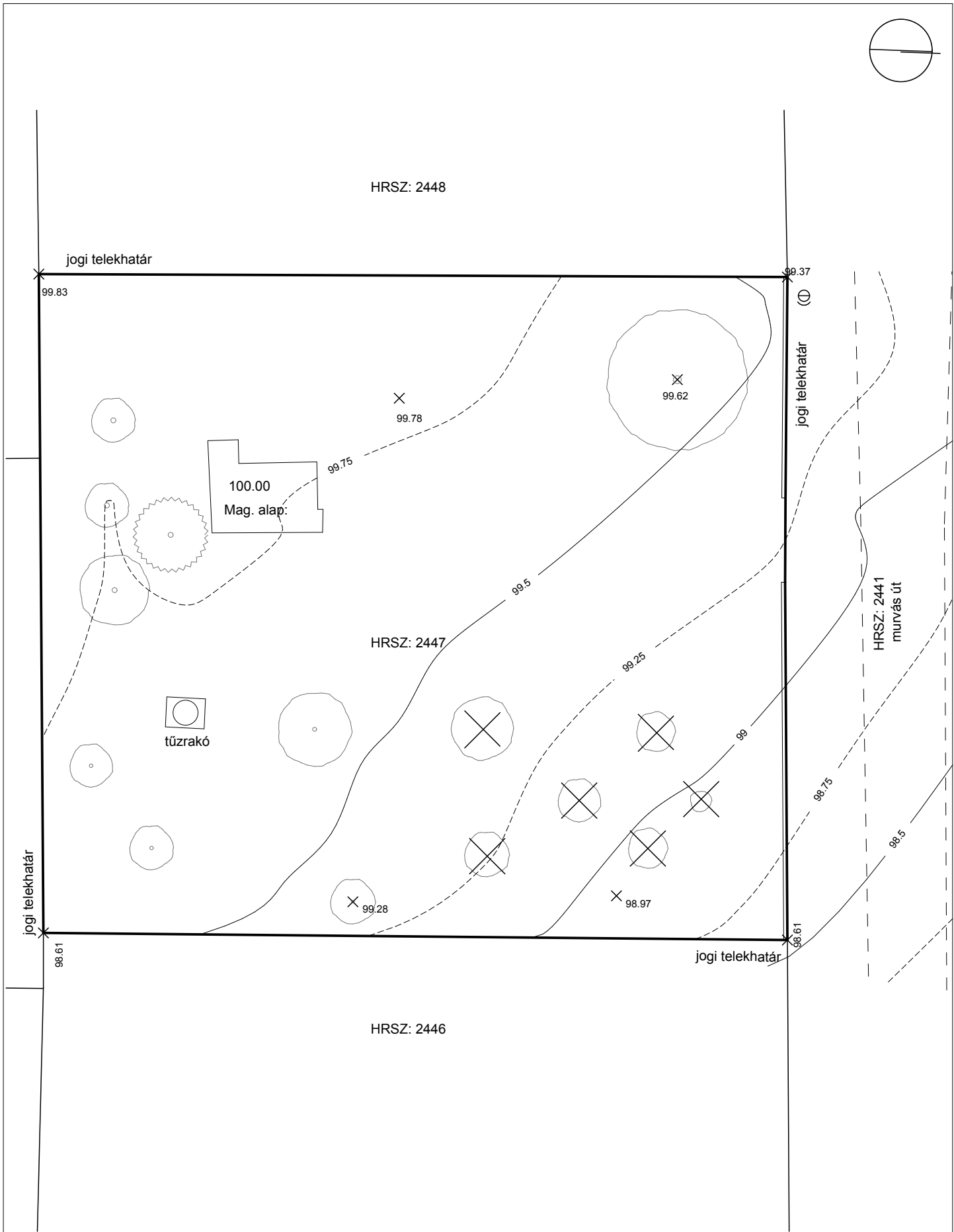
Építész

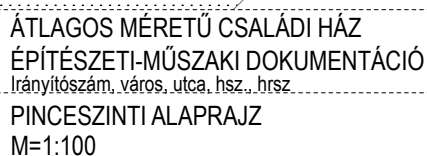
.....

É.....

dátum

.....



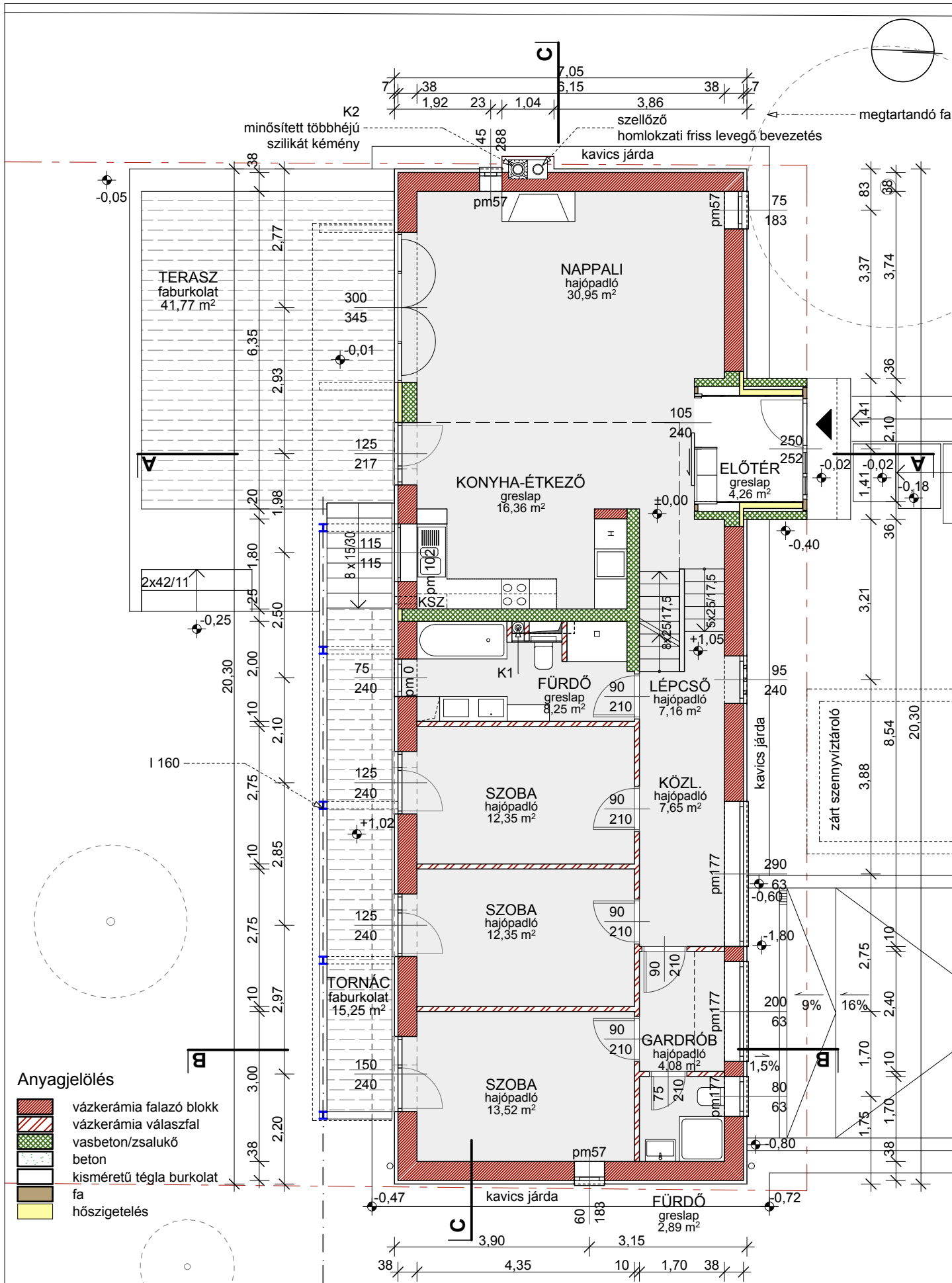


..... É.....
 0 1 2 3
 ±0,00 = +99,90 Bf. dátum.....

É04

ÉTDR vízjel

MINTATERV



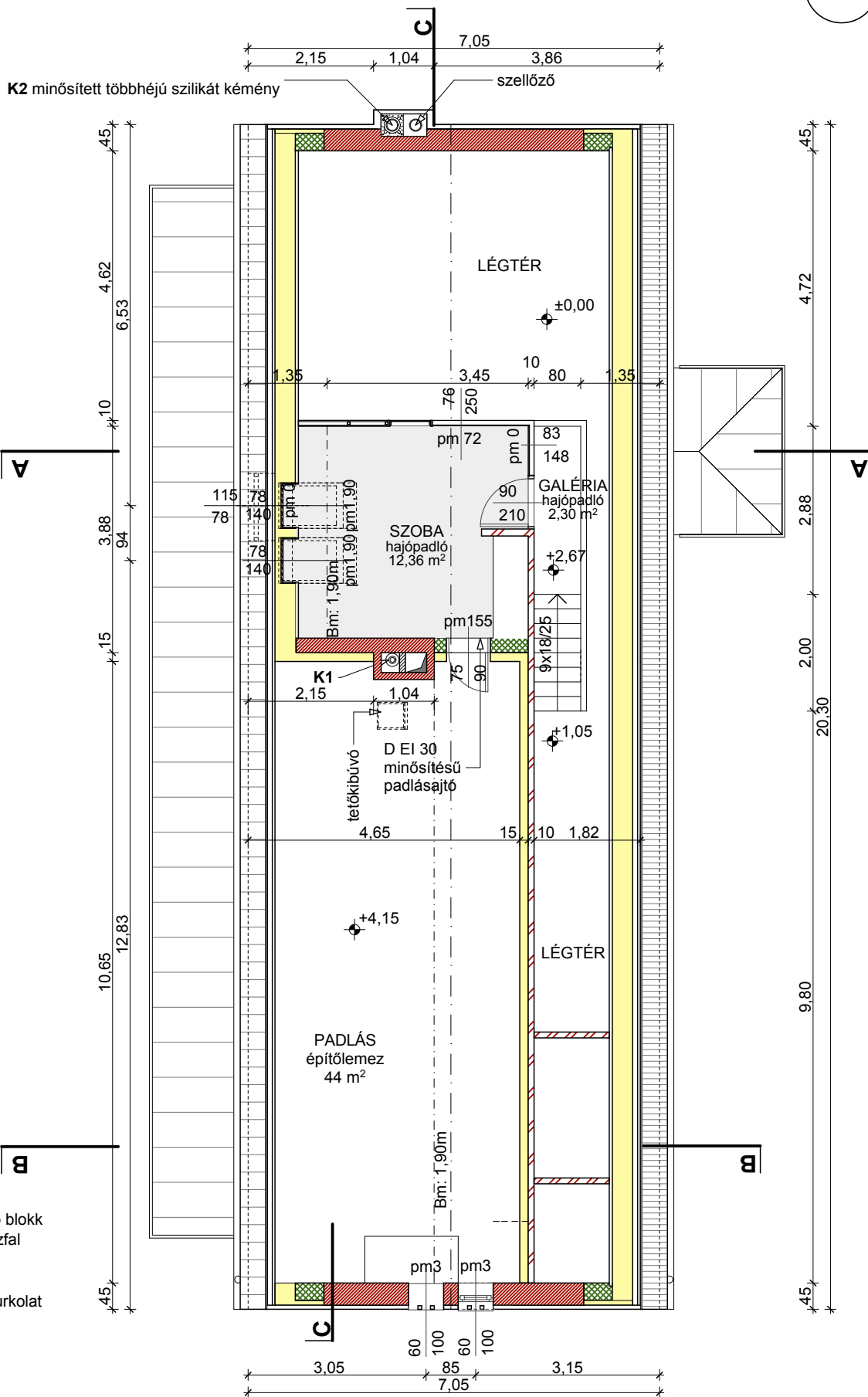
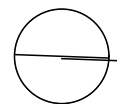
MINTATERV

ÁTLAGOS MÉRETŰ CSALÁDI HÁZ
ÉPÍTÉSZETI-MŰSZAKI DOKUMENTÁCIÓ
Irányítószám, város, utca, hsz., hrsz.
FÖLDSZINTI ALAPRAJZ
M=1:100

Építész

É
0 1 2 3 4
±0,00 = +99,90 Bf. dátum.....

É05



Anyagjelölés

- vázkerámia falazó blokk
- vázkerámia válaszfal
- vasbeton/zsalukő
- beton
- kisméretű téglá burkolat
- fa
- hőszigetelés

MINTATERV

ÉTDR vízjel

ÁTLAGOS MÉRETŰ CSALÁDI HÁZ
ÉPÍTÉSZETI-MŰSZAKI DOKUMENTÁCIÓ
Irányítószám, város, utca, hsz., hrsz.
TETŐTÉRI ALAPRAJZ
M=1:100

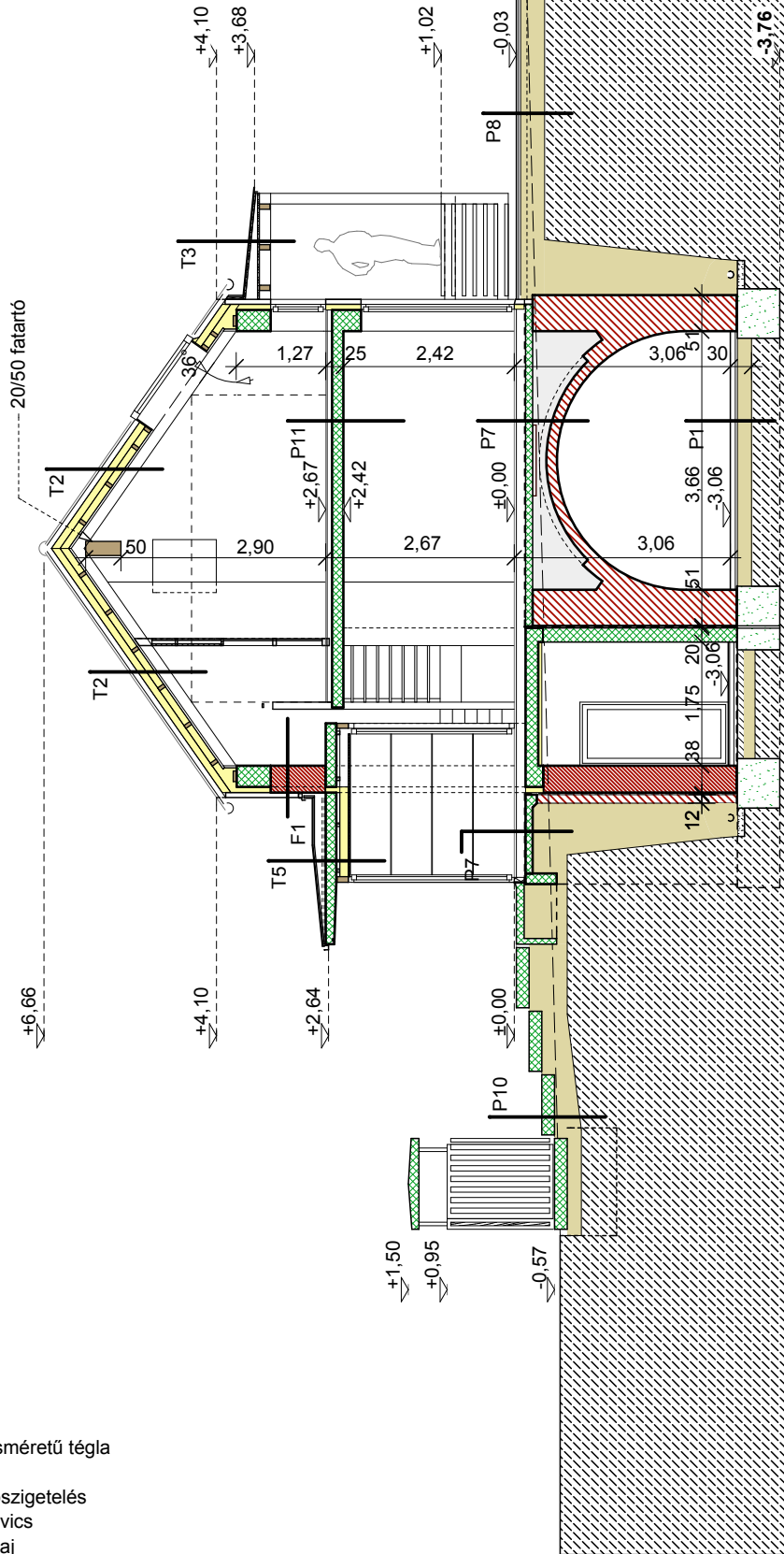
Építész

É.....
0 1 2 3 4
±0,00 = +99,90 Bf. dátum.....

É06

Anyagjelölés

	vázkerámia falazó blokk		kisméretű téglá
	vázkerámia válaszfal		fa
	vasbeton/zsalukő		hőszigetelés
	beton		kavics
	pince falazat		talaj

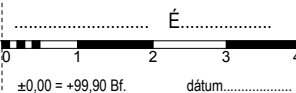


MINTATERV

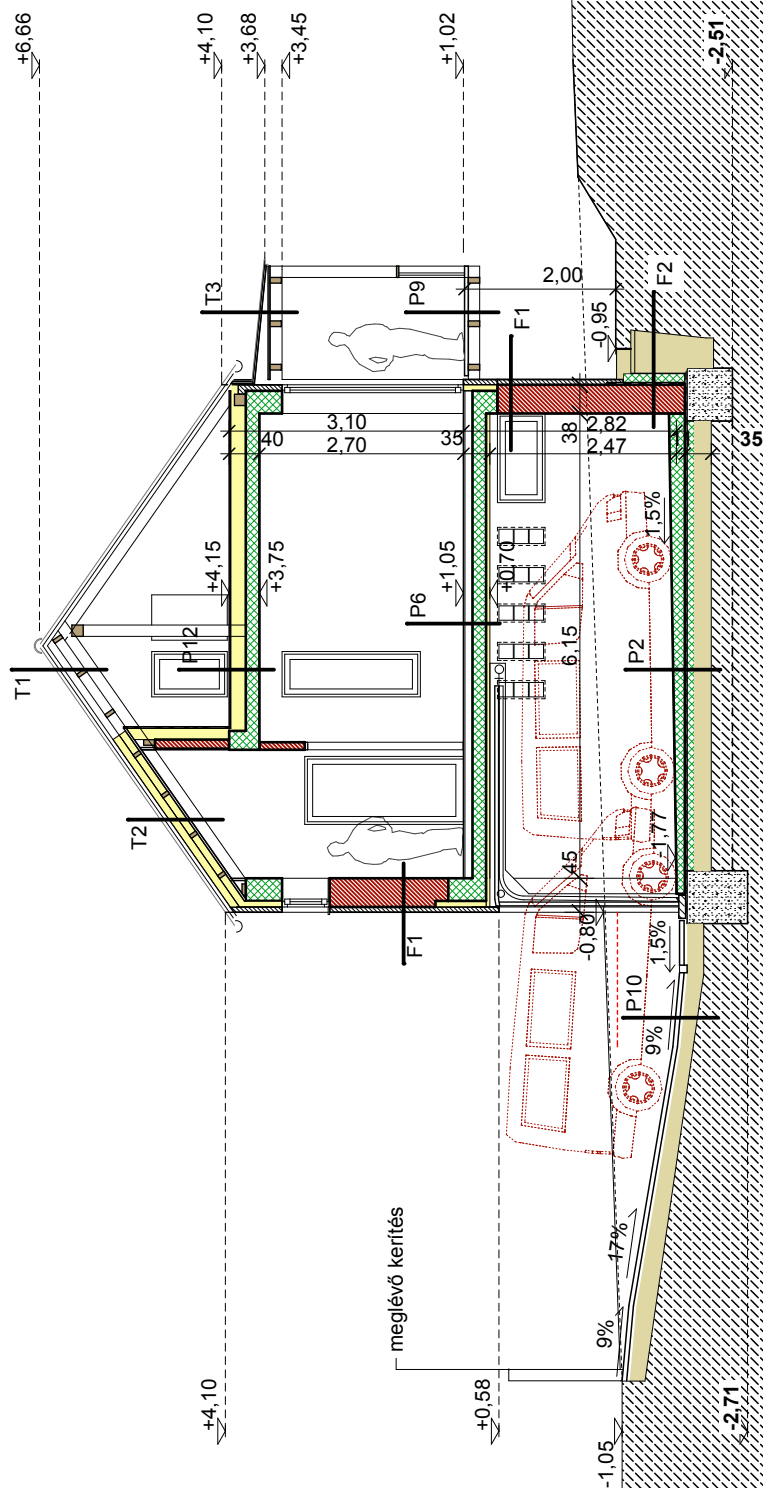
ÉTDR vízjel

ÁTLAGOS MÉRETŰ CSALÁDI HÁZ
ÉPÍTÉSZETI-MŰSZAKI DOKUMENTÁCIÓ
Irányítószám, város, utca, hsz., hrsz.
A-A METSZET
M=1:100

Építész



É07



Anyagjelölés

	vázkerámia falazó blokk		kisméretű téglá
	vázkerámia válaszfal		fa
	vasbeton/zsalukő		hőszigetelés
	beton		kavics
	pince falazat		talaj

MINTATERV

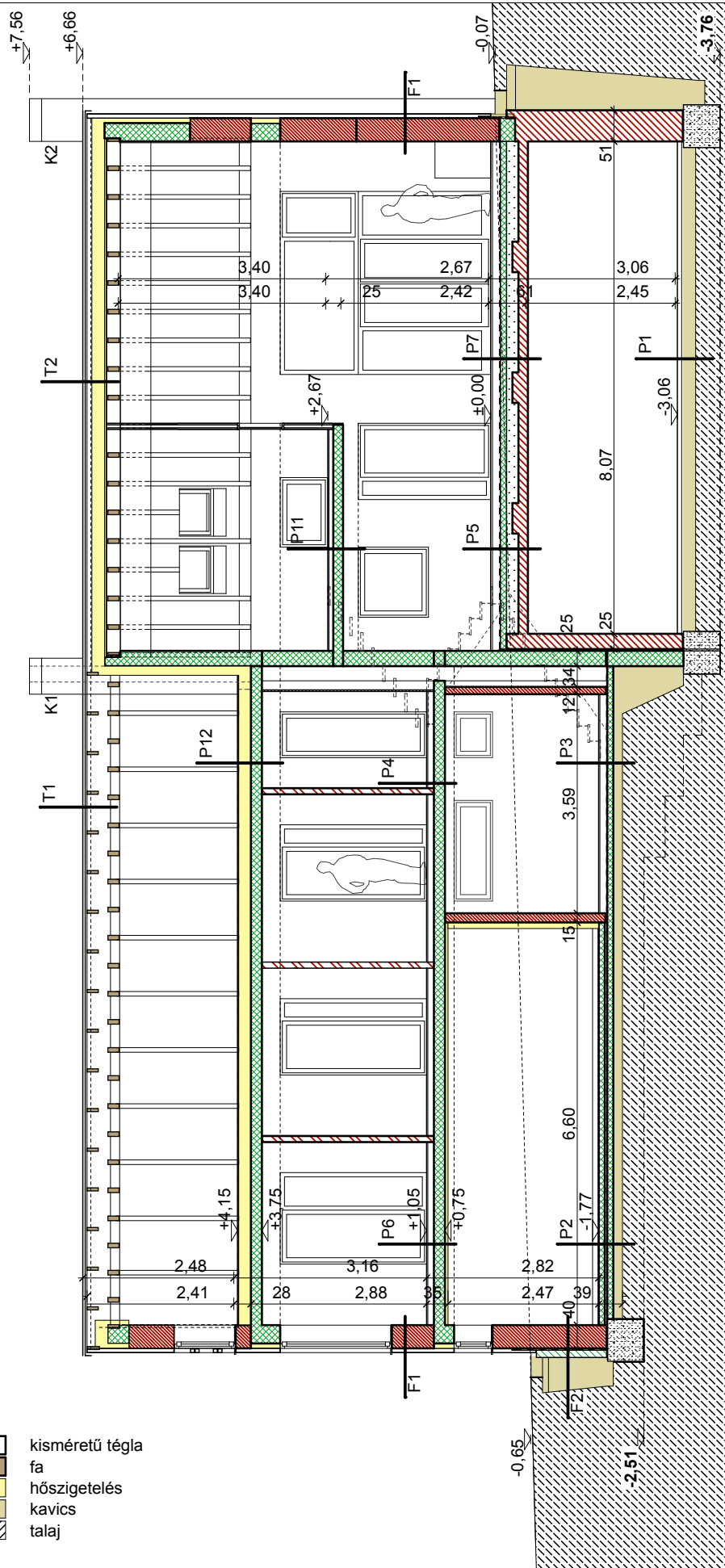
ÉTDR vízjel

ÁTLAGOS MÉRETŰ CSALÁDI HÁZ
ÉPÍTÉSZETI-MŰSZAKI DOKUMENTÁCIÓ
Irányítószám, város, utca, hrsz., hrsz.
B-B METSZET
M=1:100

Építész

0 1 2 3 4
±0,00 = +99,90 Bf. dátum.....

É08



Anyagjelölés

	vázkerámia falazó blokk		kisméretű téglá
	vázkerámia válaszfal		fa
	vasbeton/zsalukő		hőszigetelés
	beton		kavics
	pince falazat		talaj

MINTATERV

ÉTDR vízjel

ÁTLAGOS MÉRETŰ CSALÁDI HÁZ
ÉPÍTÉSZETI-MŰSZAKI DOKUMENTÁCIÓ
Irányítószám, város, utca, hsz., hrsz.
C-C HOSSZMETSZET
M=1:100

Építész

0 1 2 3 4
±0,00 = +99,90 Bf. dátum.....

É09

PINCE SZINT :

F1 Külső fal

7 cm éltégla vastagságú téglá burkolat
38 cm vázkerámia falazóblokk

F2 Pince fal

12 cm kisméretű téglá szigetelésvédő fal
2 cm beszorítóhabarcs
1 rtg mod. bit. vastaglemez
talajnedvesség elleni szigetelés
1 rtg kellősités
1 cm simítóvakolat
38 cm pincefalazó téglá

P1 Hidegburkolat

7 cm kisméretű tömör téglá padló
3 cm homok ágyazat
20 cm tömörített kavicsfeltöltés
- termett talaj

P2 Hidegburkolat

(garázs)
0,2cm öntött műgyanta padló
- kiegyenlítő réteg
10-20cm vasalt aljzatbeton lejtésben
1 rtg PE fólia techn. szigetelés
5 cm lépésálló hőszigetelés
1 rtg mod bit vastaglemez szigetelés
10 cm vasalt aljzat
20 cm tömörített kavicsfeltöltés
- termett talaj

P3 Hidegburkolat

(házt. hely., kamra, lépcső)
2 cm greslap ragasztva
6 cm üsztatott aljzatbeton
1 rtg PE fólia techn. szigetelés
5 cm lépésálló hőszigetelés
1 rtg mod bit vastaglemez szigetelés
10 cm vasalt aljzat
20 cm tömörített kavicsfeltöltés
- termett talaj

FÖLDSZINT :

F1 Külső fal

7 cm éltégla vastagságú téglá burkolat
38 cm vázkerámia falazóblokk

F3 Külső szerelt fal

2,5cm gyalult nűtféderes faburkolat
7,5cm átszellőztetett légrés kétirányú lécváz
1 rtg páraáteresztő biztonsági csapadékfólia
20 cm közetgyapot hőszigetelés
10/20 favázás tartószerkezet között

1 rtg párazáró fólia
2,5cm lécváz
2,5cm gyalult nűtféderes faburkolat

P4 Hidegburkolat

(fürdő)
2 cm greslap ragasztva
2 rtg kent használativíz elleni szigetelés
6 cm üsztatott aljzatbeton
1 rtg PE fólia techn. szigetelés
4 cm lépésálló üsztató hőszigetelés
23 cm monolit vasbeton földem
5 cm kiegészítő hőszigetelés
(garázs)

P5 Hidegburkolat (konyha)

2 cm greslap ragasztva
6 cm üsztatott aljzatbeton
1 rtg PE fólia techn. szigetelés
4 cm lépésálló üsztató hőszigetelés
1 rtg mod bit vastaglemez szigetelés
10 cm vasalt aljzat
20-100 cm tömörített feltöltés
12 cm bontotttégla boltozat

P6 Melegburkolat (szobák, gardrób)

2 cm hajópadló ragasztva
6 cm üsztatott aljzatbeton
1 rtg PE fólia techn. szigetelés
4 cm lépésálló üsztató hőszigetelés
23 cm monolit vasbeton földem
5 cm kiegészítő hőszigetelés(garázs)

P7 Melegburkolat (nappali)

2 cm svédpadló ragasztva
6 cm üsztatott aljzatbeton
1 rtg PE fólia techn. szigetelés
4 cm lépésálló üsztató hőszigetelés
1 rtg mod bit vastaglemez szigetelés
10 cm vasalt aljzat
20-100 cm tömörített feltöltés
12 cm bontotttégla boltozat (részben)

P8 Teraszburkolat

(nappalihoz kapcsolódó)
2,5cm kültéri faburkolat
5 cm párnafák 60 cm-ként
30 cm tömörített kavicsfeltöltés

P9 Tornác burkolat

(szobákhoz kapcsolódó)
2,5cm kültéri faburkolat
15 cm 5/15 tartógerendázat 60 cm-ként
HEA 160 acél tartókonzolok közeiben

P10 Járdaburkolat

(egyéb járda)
8 cm vasalt mosottbeton monolit járda
3 cm homok ágyazat
20 cm tömörített kavicsfeltöltés
- termett talaj

P11 Melegburkolat

(szoba)
2 cm svédpadló ragasztva
4 cm esztrich
1 cm üsztató hangszigetelő réteg
12-22 cm monolit vasbeton lemez

P12 Zárófödém

4 cm építőlemez burkolat
1 rtg PE technológiai szigetelés
20 cm ásványgyapot hőszigetelés
18 cm monolit vasbeton földem

TETŐSZERKEZET :

T1 Beépítetlen tetőtér

2,5cm cserépfedés
2,5cm lécezés
5 cm ellenlécezés
1 rtg. biztonsági csapadékfólia (hőtükörrel)
18 cm szarufa (10/18)

T2 Beépített tetőtér

2,5cm cserépfedés
2,5cm lécezés
5 cm ellenlécezés
1 rtg. biztonsági csapadékfólia (hőtükörrel)
20 cm közetgyapot hőszigetelés
kétirányú faváz között (2x5/10)
1,5cm gipszkarton
2 cm nűtféderes gyalult deszkázat
18 cm szaruzat (7,5/18)

T3 Előtető

- kettős állókorcos fém lemez fedés
2,5cm hézagos deszkázat
15 cm 5/15 szelemenek 60 cm-ként
HEA 160 acél tartókonzolok közeiben

MINTATERV

ÉTDOR vízjel

ÁTLAGOS MÉRETŰ CSALÁDI HÁZ
ÉPÍTÉSZETI-MŰSZAKI DOKUMENTÁCIÓ
Irányítószám, város, utca, hsz., hrsz.
RÉTEGRENDEK
M=1:100

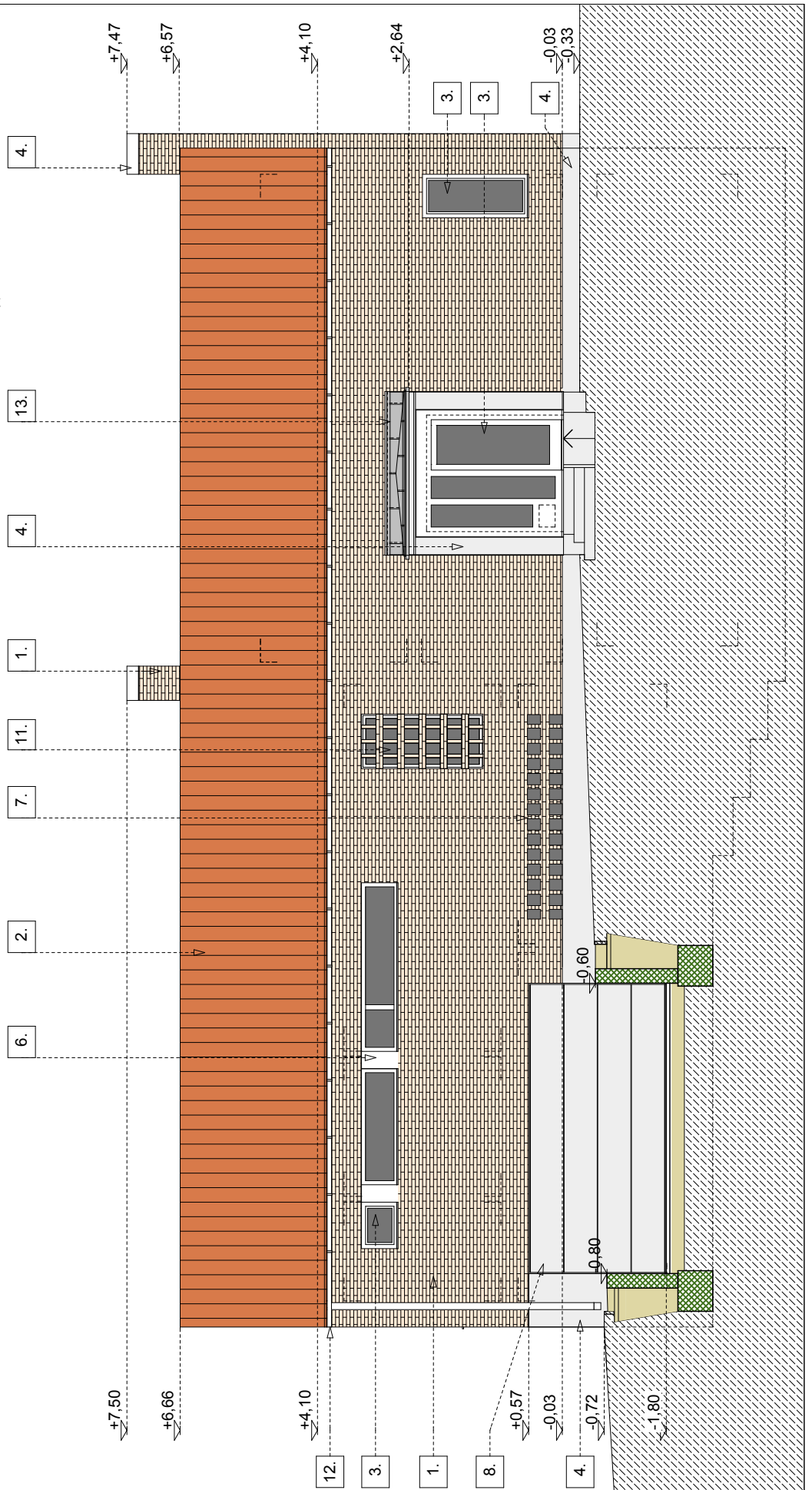
Építész

É.....
0 1 2 3 4
±0,00 = +99,90 Bf. dátum.....

É10

Homlokzati anyagok

1. bontott nyerstégla burkolat
2. natúr cserépfedés
3. vörösfenyő fa nyílászáró
4. nyersbeton
5. tűzhorgonyzott acél tartókeret
6. vörösfenyő faburkolat
7. üvegtégla
8. szekcionált fém garázkapu betonszürke színben
9. tetősíklablak
10. tűzhorgonyzott acél pálcás korlát
11. téglarács
12. ereszcsonna
13. korcolt szürke fémlemez fedés



MINTATERV

ÉTDR vízjel

ÁTLAGOS MÉRETŰ CSALÁDI HÁZ
ÉPÍTÉSZETI-MŰSZAKI DOKUMENTÁCIÓ
Irányítószám, város, utca, hsz., hrsz.
ÉSZAKI HOMLOKZAT
M=1:100

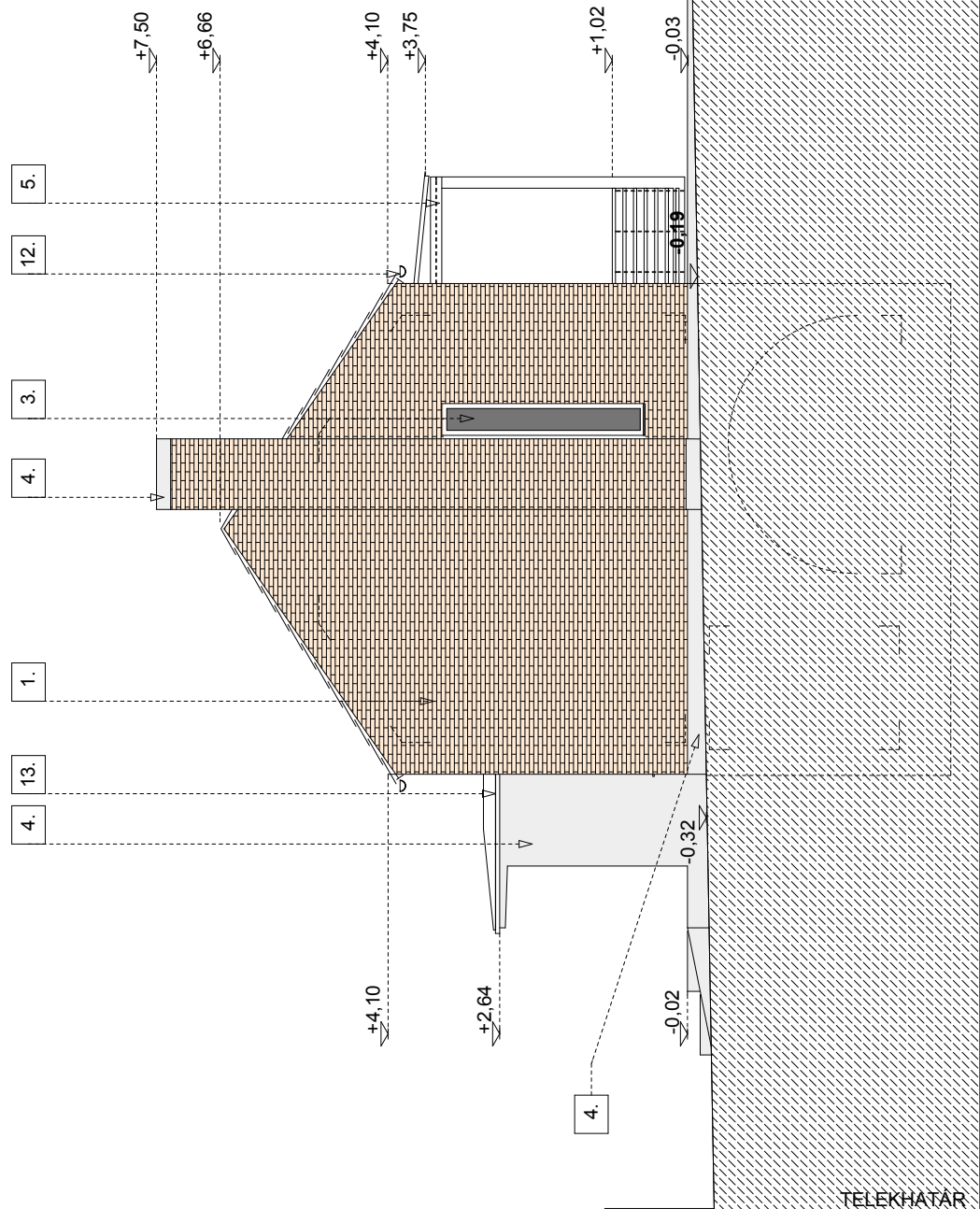
Építész

É
0 1 2 3 4
±0,00 = +99,90 Bf. dátum.....

É11

Homlokzati anyagok

1. bontott nyerstégla burkolat
2. natúr cserépfedés
3. vörösfenyő fa nyílászáró
4. nyersbeton
5. tűzihorgonyzott acél tartókeret
6. vörösfenyő faburkolat
7. üvegtégla
8. szekcionált fém garázkapu
betonszürke színben
9. tetősíklablak
10. tűzihorgonyzott acél pálcás korlát
11. téglarács
12. ereszcsonna
13. korcolt szürke fémlemez fedés



MINTATERV

ÉTDR vízjel

ÁTLAGOS MÉRETŰ CSALÁDI HÁZ
ÉPÍTÉSZETI-MŰSZAKI DOKUMENTÁCIÓ
Irányítószám, város, utca, hsz., hrsz.
NYUGATI HOMLOKZAT
M=1:100

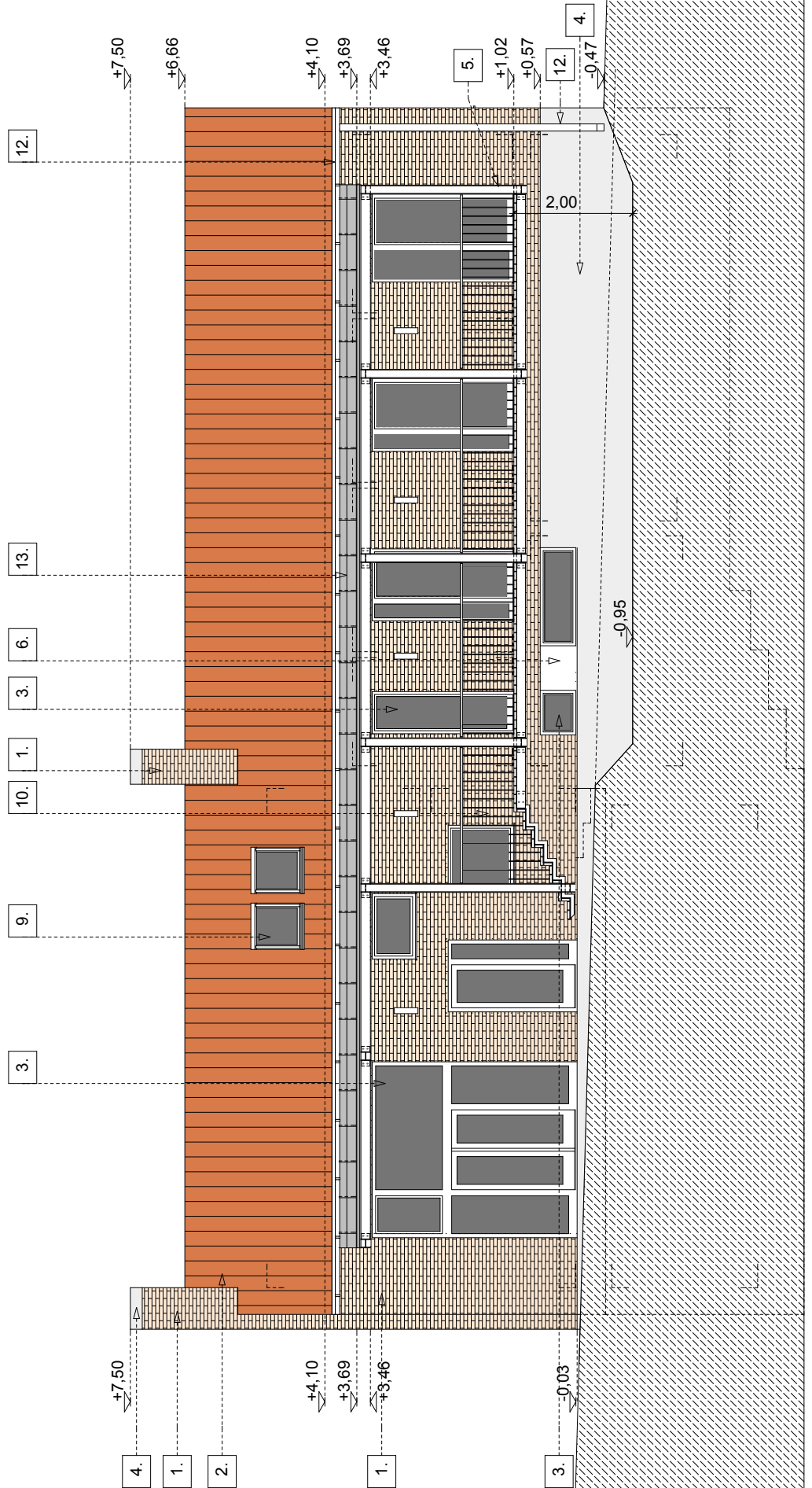
Építész

É.....
0 1 2 3 4
±0,00 = +99,90 Bf. dátum.....

É12

Homlokzati anyagok

1. bontott nyerstégla burkolat
2. natúr cserépfedés
3. vörösfenyő fa nyílászáró
4. nyersbeton
5. tűzhorgonyzott acél tartókeret
6. vörösfenyő faburkolat
7. üvegtégla
8. szekcionált fém garázkapu
betonszürke színben
9. tetősíklablak
10. tűzhorgonyzott acél pálcás korlát
11. téglarács
12. ereszcsonna
13. korcolt szürke fémlemez fedés



MINTATERV

ÉTDR vízjel

ÁTLAGOS MÉRETŰ CSALÁDI HÁZ
ÉPÍTÉSZETI-MŰSZAKI DOKUMENTÁCIÓ
Irányítószám, város, utca, hsz., hrsz.
DÉLI HOMLOKZAT
M=1:100

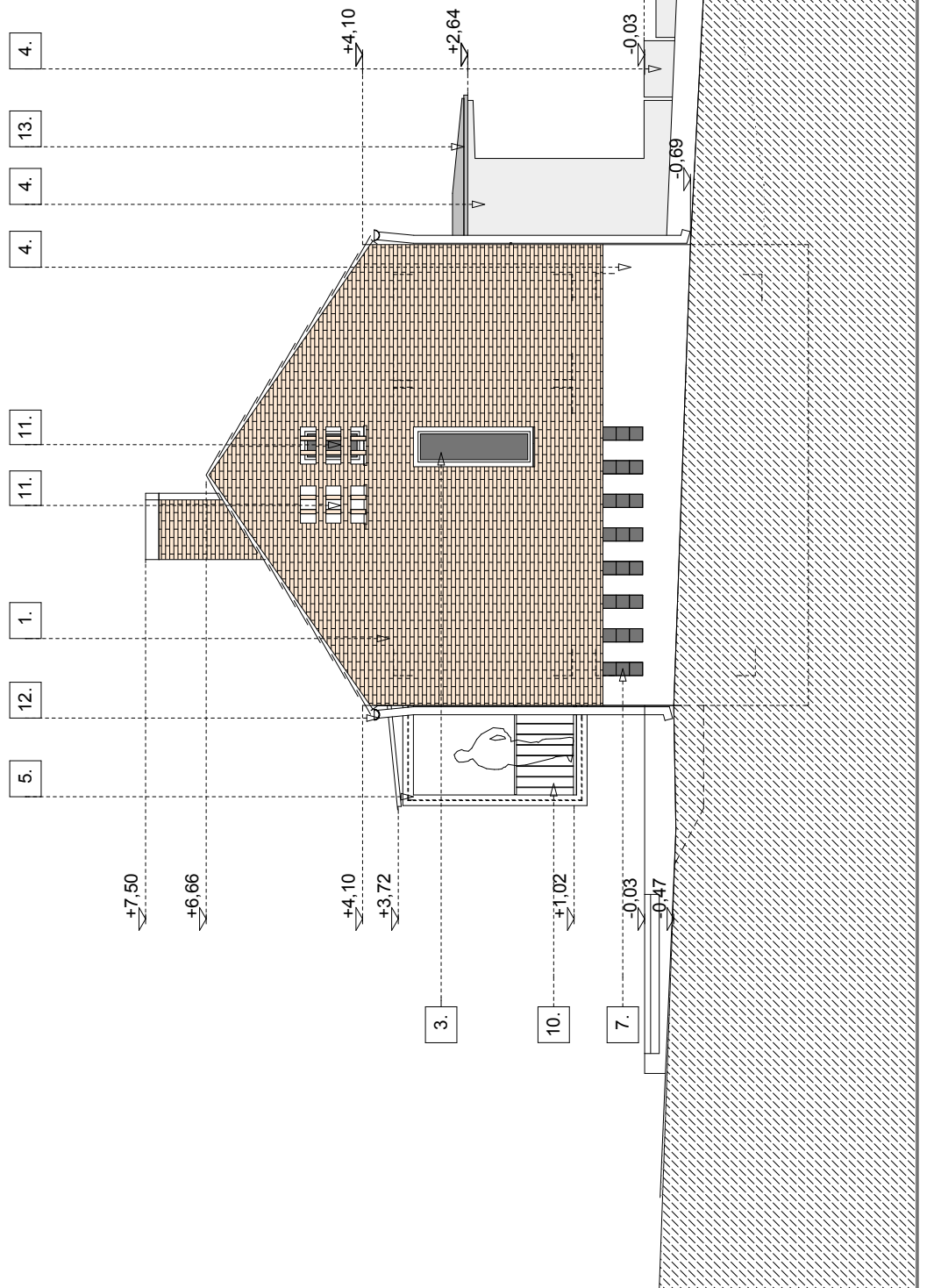
Építész

É.....
0 1 2 3 4
±0,00 = +99,90 Bf. dátum.....

É13

Homlokzati anyagok

1. bontott nyerstégla burkolat
2. natúr cserépfedés
3. vörösfenyő fa nyílászáró
4. nyersbeton
5. tűzhorgonyzott acél tartókeret
6. vörösfenyő faburkolat
7. üvegtégla
8. szekcionált fém garázkapu
betonszürke színben
9. tetősíklablak
10. tűzhorgonyzott acél pálcás korlát
11. téglarács
12. ereszcsonna
13. korcolt szürke fémlemez fedés



MINTATERV

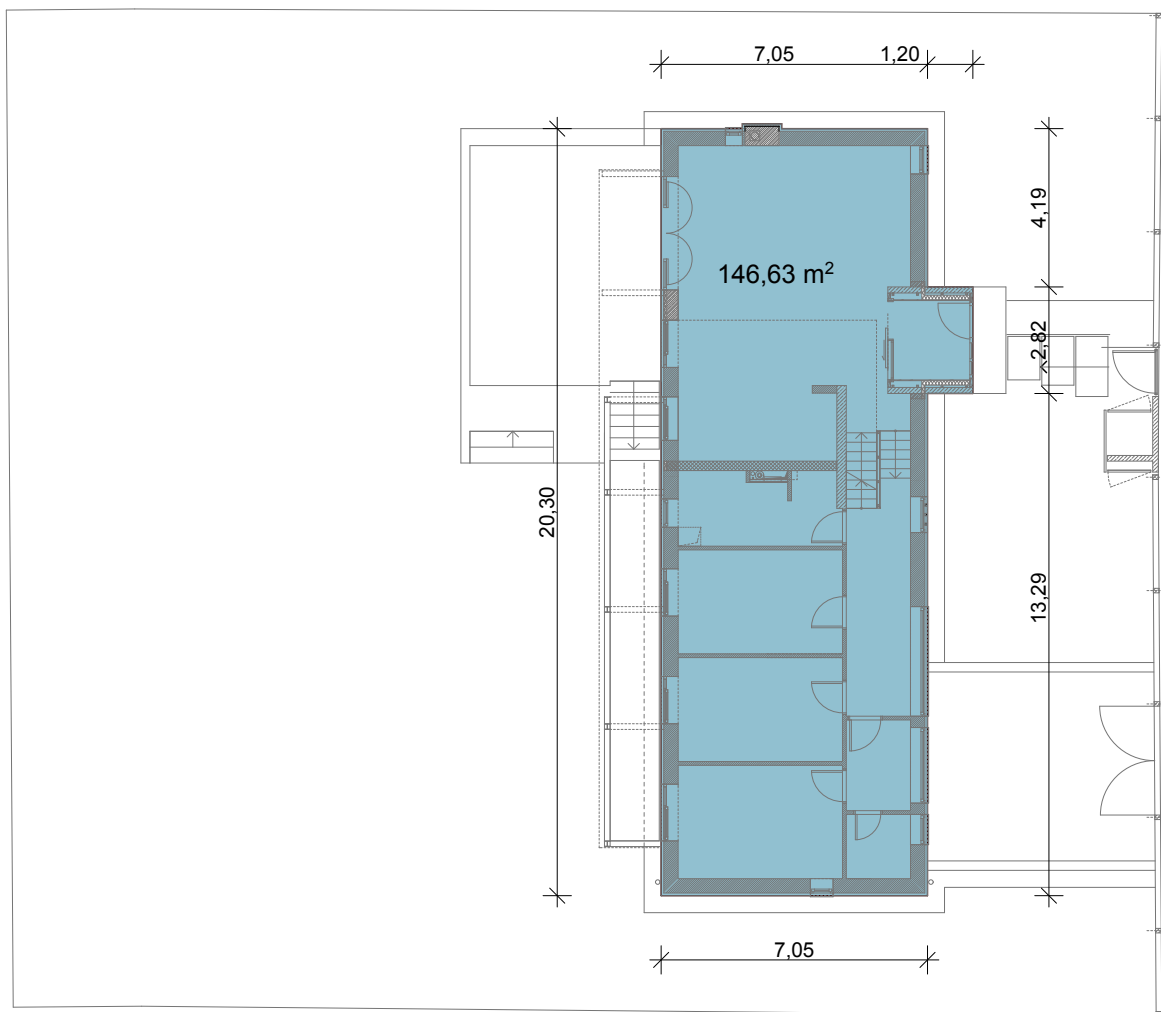
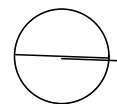
ÉTDR vízjel

ÁTLAGOS MÉRETŰ CSALÁDI HÁZ
ÉPÍTÉSZETI-MŰSZAKI DOKUMENTÁCIÓ
Irányítószám, város, utca, hsz., hrsz.
KELETI HOMLOKZAT
M=1:100

Építész

É
0 1 2 3 4
±0,00 = +99,90 Bf. dátum.....

É14



Felület	Terület(m²)
telek	805,3
ház	146,63

Beépítettség számítás	18,2%	<	20% előírt
(146,63/805,3*100)			

MINTATERV

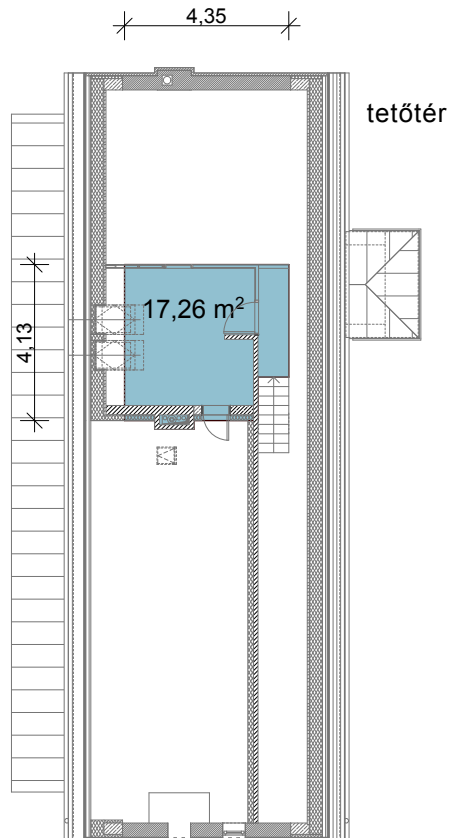
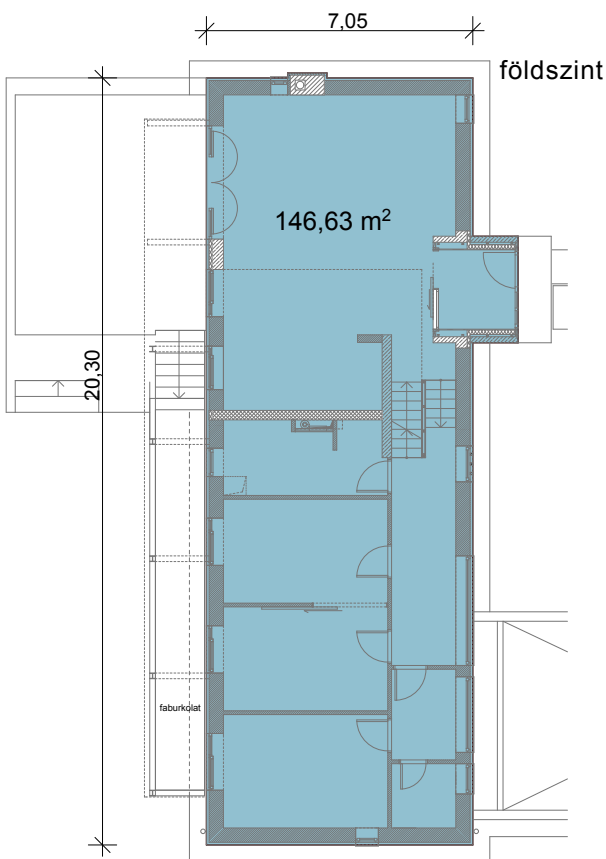
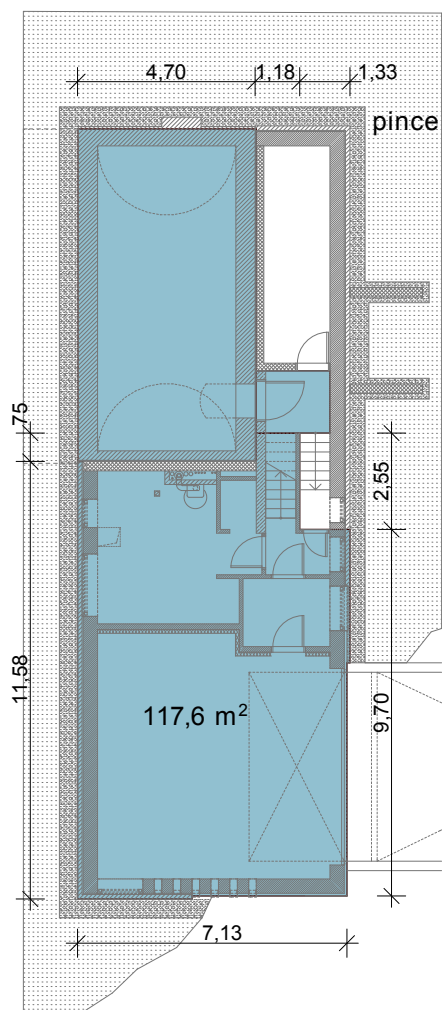
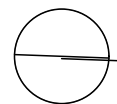
ÉTDR vízjel

ÁTLAGOS MÉRETŰ CSALÁDI HÁZ
ÉPÍTÉSZETI-MŰSZAKI DOKUMENTÁCIÓ
Irányítószám, város, utca, hsz., hrsz.
BEÉPÍTETTSÉG SZÁMÍTÁS
M=1:200

Építész

É.....
0 1 2 3 4
±0,00 = +99,90 Bf. dátum.....

É15



Szint
telek területe

Terület
805,3m²

pince

117,6 m²

földszint

146,6 m²

tetőtér

17,2 m²

összesen

281,4 m²

Szintterület számítás

0,349 m²/m² < 0,35m²/m² előírt
(281,4/805,3)

MINTATERV

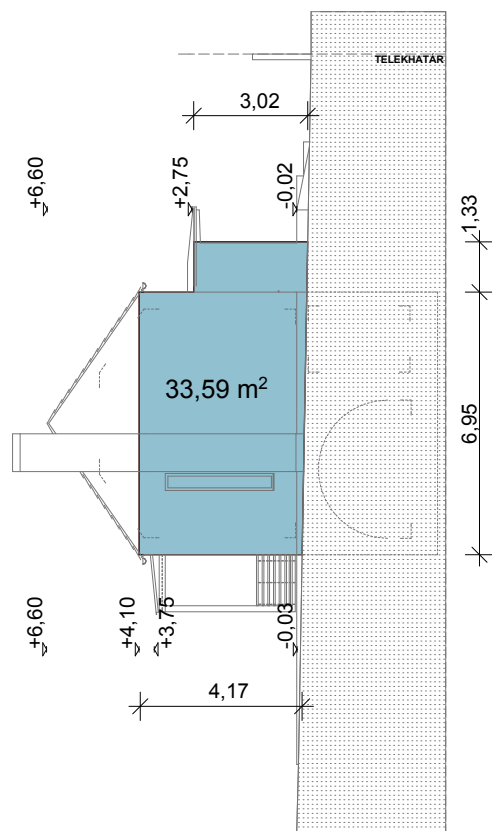
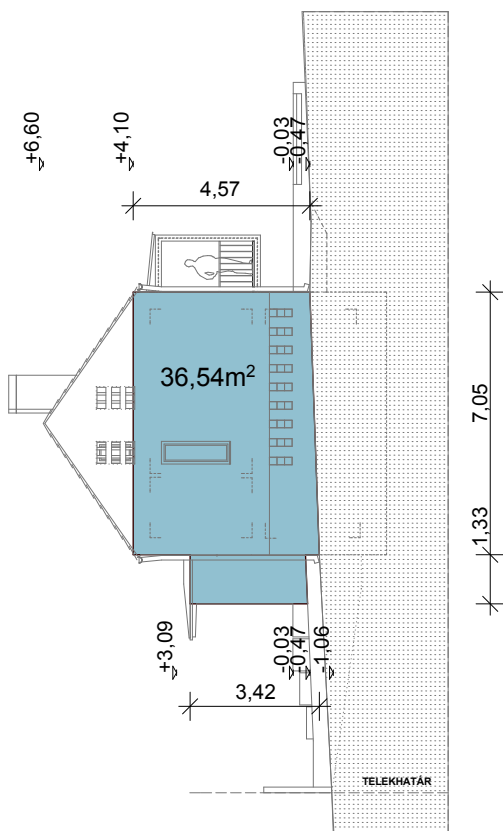
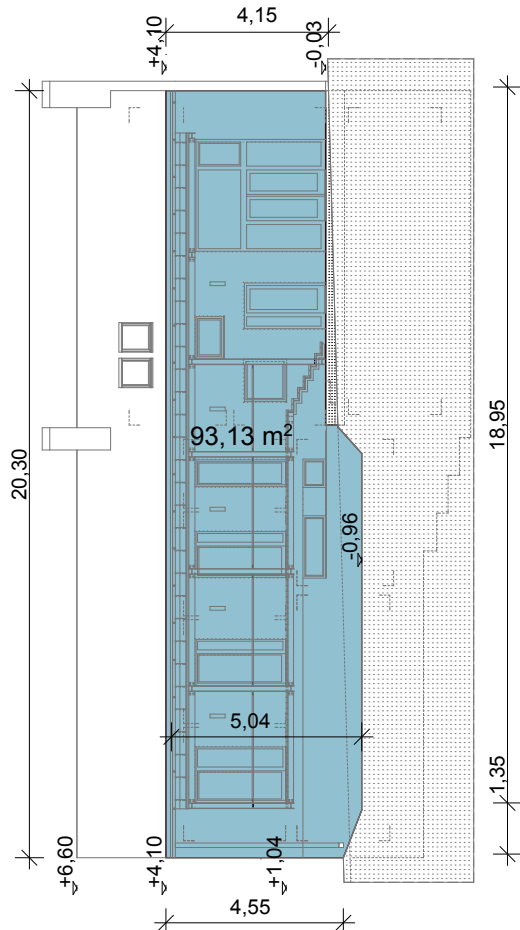
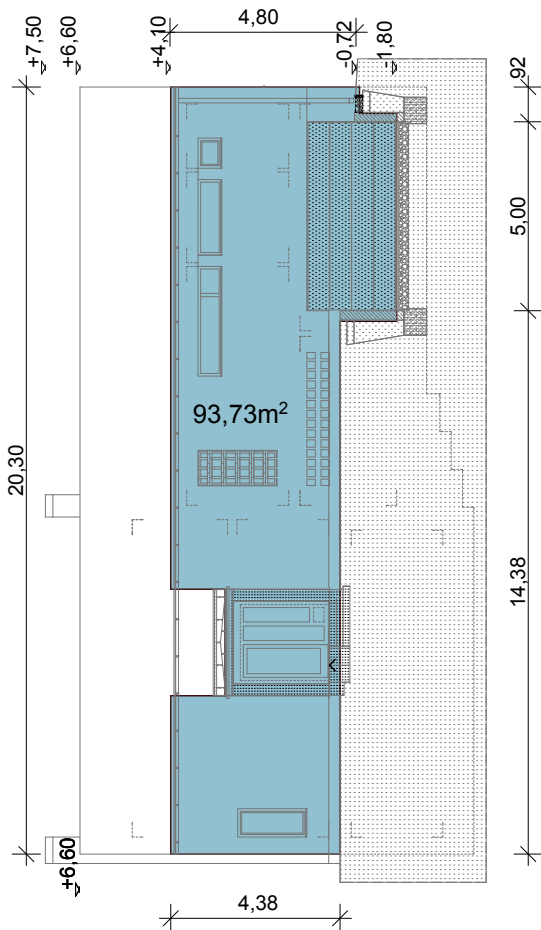
ÉTDR vízjel

ÁTLAGOS MÉRETŰ CSALÁDI HÁZ
ÉPÍTÉSZETI-MŰSZAKI DOKUMENTÁCIÓ
Irányítószám, város, utca, hsz., hrsz.
SZINTTERÜLET SZÁMÍTÁS
M=1:200

Építész

É.....
0 1 2 3 4
±0,00 = +99,90 Bf. dátum.....

É16



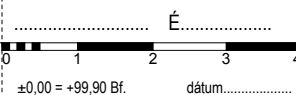
Homlokzatzfelület "F" = 93,7 + 36,6 + 93,1 + 33,6 = 257,0
 Homlokzathossz "L" = 20,3 + 6,95 + 1,33 + 6,95 + 1,33 + 20,3 = 57,2
 Épületmagasság = 257,0 / 57,2 = 4,49 m < 4,50 m előírt

MINTATERV

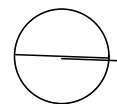
ÉTDR vízjel

ÁTLAGOS MÉRETŰ CSALÁDI HÁZ
 ÉPÍTÉSZETI-MŰSZAKI DOKUMENTÁCIÓ
 Irányítószám, város, utca, hsz., hrsz.
 ÉPÜLETMAGASSÁG SZÁMÍTÁS
 M=1:200

Építész



É17



Felület	Terület(m ²)
telek	805,3
zöldterület	542,98

Zöldfelület 67,4% > 65% előírt
(542,98/805,3*100)

MINTATERV

ÉTDR vízjel

ÁTLAGOS MÉRETŰ CSALÁDI HÁZ
ÉPÍTÉSZETI-MŰSZAKI DOKUMENTÁCIÓ
Irányítószám, város, utca, hsz., hrsz.
ZÖLDFELÜLET SZÁMÍTÁS
M=1:200

Építész

É.....
0 1 2 3 4
±0,00 = +99,90 Bf. dátum.....

É18