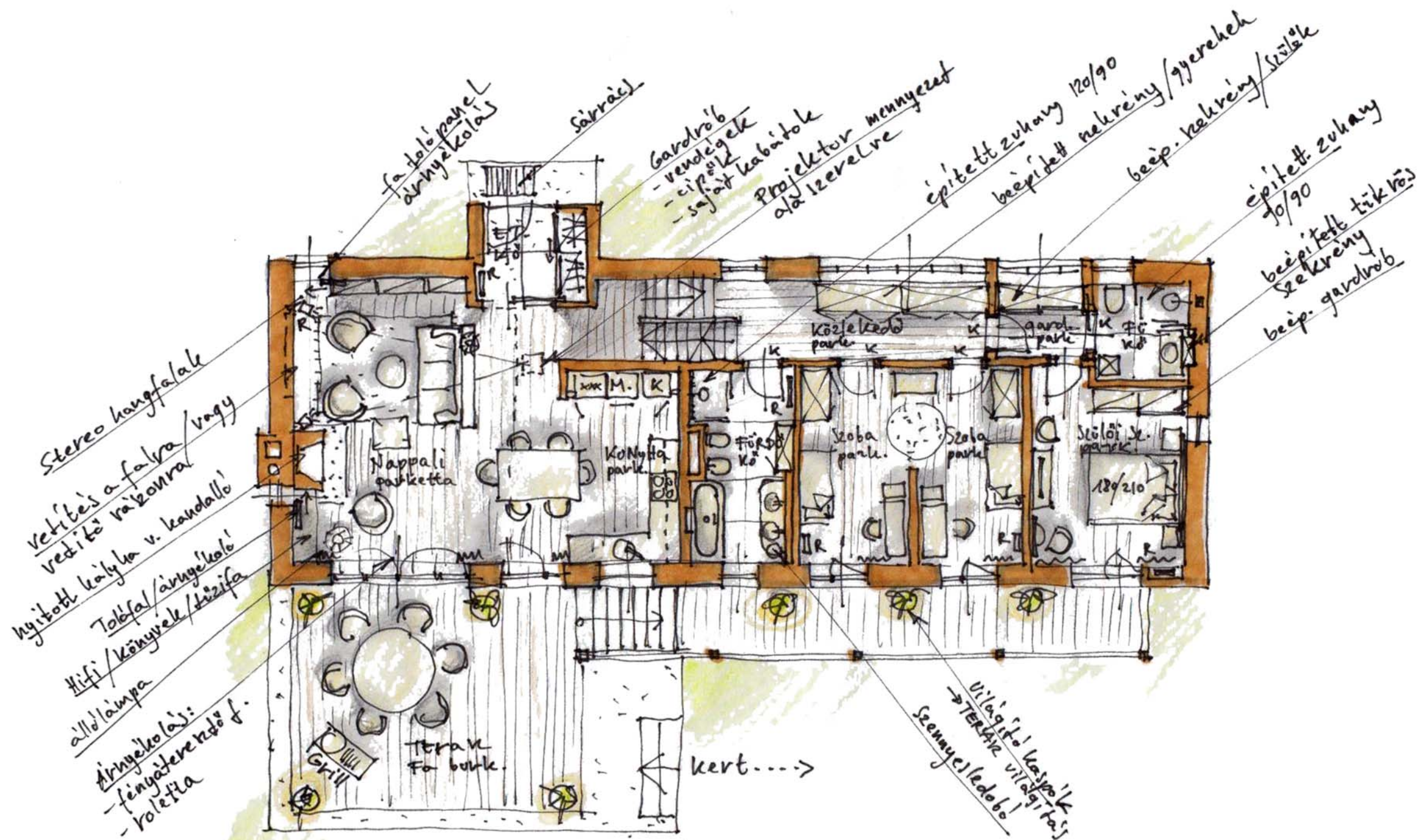


TANULMÁNY TERV - CSALÁDI HÁZ BELSŐÉPÍTÉSZETI KIALAKÍTÁSA

artfront
H U N G A R Y

1092 Budapest, Ráday u. 8. /I/5. tel: +36 1 3188881
artfront@artfronthungary.hu artfronthungary@gmail.com www.artfronthungary.hu



±0,00 = helyi m. +99,90

VÁZLATTERV

családi ház építése

dátum 2013.03.03.

TERVEZETT ÉPÜLET

cím

hírsz.

ÉPÍTETŐ

név

cím

GENERAL TERVEZŐ

FÖLDES ÉS TÁRSAI
ÉPÍTÉSZIRODA

1016 Budapest, Lisznyai utca 24.
tel./fax. : +36 1 788 9383
studio@foldesarchitects.hu
www.foldesarchitects.hu

BELSŐÉPÍTÉSZ TERV

artfront
HUNGARY

1092 Budapest, Ráday u. 8. I/5. tel.: +36 1 3188881
artfront@artfront.hu, artfront.hu, www.artfront.hu

felelős építész tervezők

Földes László

É1 01-0931

Balogh Csaba

É11-0287

építész munkatársak

Török Bence, Csúri Johanna

belsőépítész felelős tervező

Göbölös Kristóf

BÉ 101-2471

belsőépítész munkatársak

Bendik Csaba, Lacházi Gábor

tájépítész felelős tervező

Sándor Tamás

K01-5247

felelős tartószerkezet tervező

V. Nagy Zoltán

T-T 01-7397

felelős épületgépész tervező

Csányi Tamás

G-T 13-14228

felelős elektromos tervező

Kun Gábor

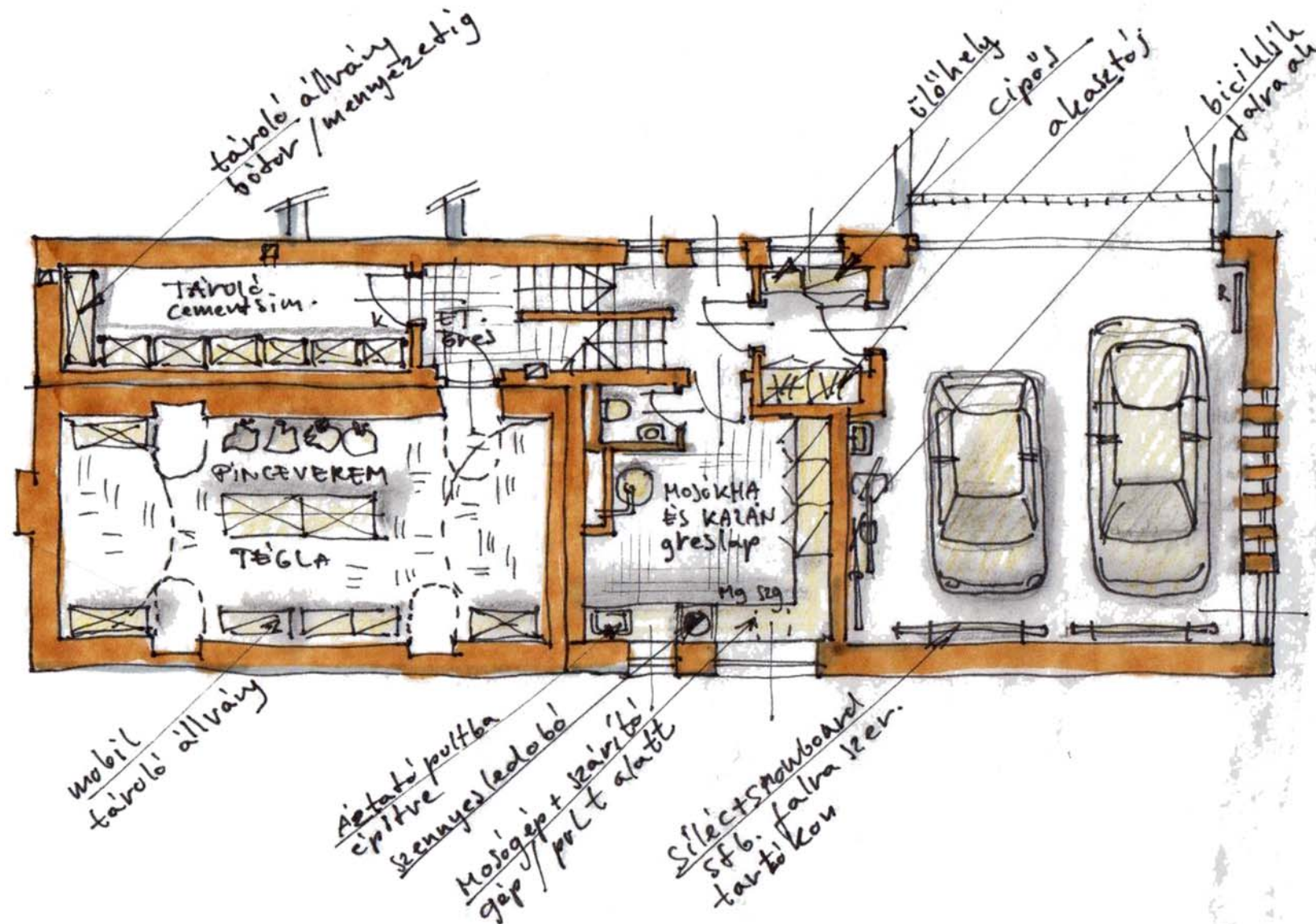
V-T 01-1149

BÉ-01

lépték M 1:100

Földszint alaprajz

0 1 2



±0,00 = helyi m. +99,90

VÁZLATTERV

családi ház építése

dátum 2013.03.03.

TERVEZETT ÉPÜLET

cím

hírsz.

ÉPÍTETŐ

név

cím

GENERAL TERVEZŐ

FÖLDES ÉS TÁRSAI
ÉPÍTÉSZIRODA

1016 Budapest, Lisznyai utca 24.

tel./fax. : +36 1 788 9383

studio@foldesarchitects.hu

www.foldesarchitects.hu

BELSŐÉPÍTÉSZ TERV

artfront
HUNGARY

1092 Budapest, Ráday u. 8. I/5. tel.: +36 1 3188881
artfront@artfront.hu, artfront@artfront.hu, www.artfront.hu

felelős építész tervezők

Földes László

É1 01-0931

Balogh Csaba

É11-0287

építész munkatársak

Török Bence, Csüri Johanna

belsőépítész felelős tervező

Göbölös Kristóf

BÉ 101-2471

belsőépítész munkatársak

Bendik Csaba, Lacházi Gábor

tájépítész felelős tervező

Sándor Tamás

K01-5247

felelős tartószerkezet tervező

V. Nagy Zoltán

T-T 01-7397

felelős épületgépész tervező

Csányi Tamás

G-T 13-14228

felelős elektromos tervező

Kun Gábor

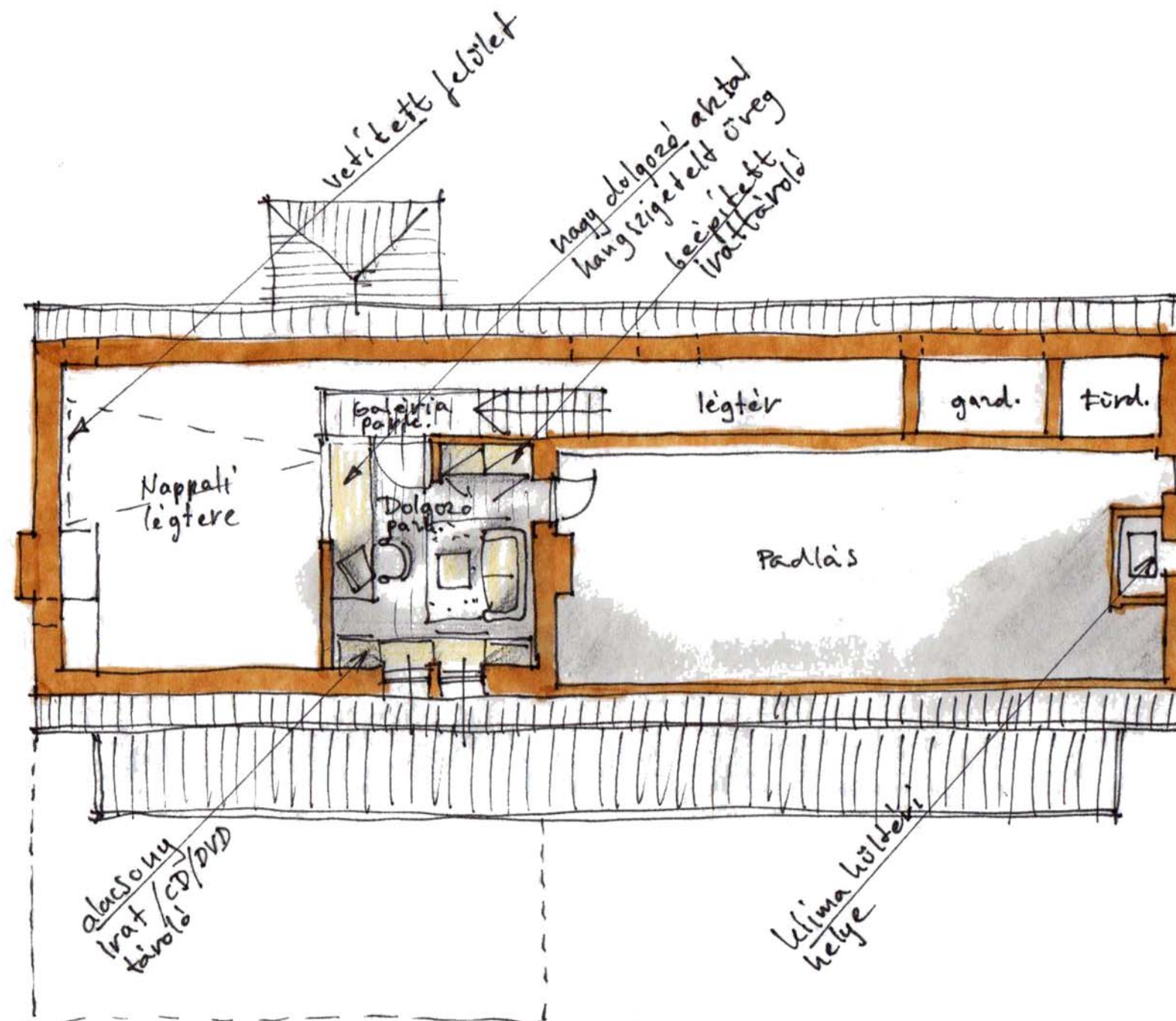
V-T 01-1149

BÉ-02

lépték M 1:100

Pince alaprajz

0 1 2



±0,00 = helyi m. +99,90

VÁZLATTERV

családi ház építése

dátum 2013.03.03.

TERVEZETT ÉPÜLET

cím

hírsz.

ÉPÍTETŐ

név

cím

GENERAL TERVEZŐ

FÖLDES ÉS TÁRSAI
ÉPÍTÉSZIRODA

1016 Budapest, Lisznyai utca 24.

tel./fax. : +36 1 788 9383

studio@foldesarchitects.hu

www.foldesarchitects.hu

BELSŐÉPÍTÉSZ TERV

artfront
HUNGARY

1092 Budapest, Ráday u. 8. I/5. tel.: +36 1 3188881
artfront@artfront.hu artfront.hungary@gmail.com www.artfront.hu

felelős építész tervezők

Földes László

É1 01-0931

Balogh Csaba

É11-0287

építész munkatársak

Török Bence, Csüri Johanna

belsőépítész felelős tervező

Göbölös Kristóf

BÉ 101-2471

belsőépítész munkatársak

Bendik Csaba, Lacházi Gábor

tájépítész felelős tervező

Sándor Tamás

K 01-5247

felelős tartószerkezet tervező

V. Nagy Zoltán

T-T 01-7397

felelős épületgépész tervező

Csányi Tamás

G-T 13-14228

felelős elektromos tervező

Kun Gábor

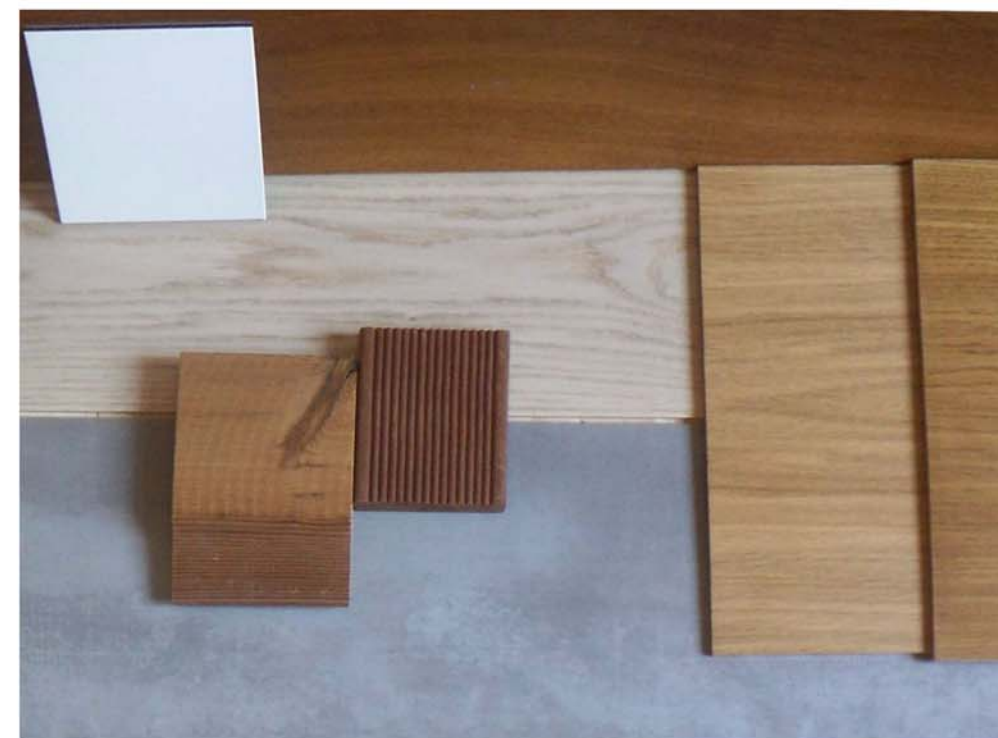
V-T 01-1149

BÉ-03

lépték M 1:100

Tetőtér alaprajz

0 1 2



±0,00 = helyi m. +99,90

VÁZLATTERV

családi ház építése

dátum 2013.03.03.

TERVEZETT ÉPÜLET

cím

hírsz.

ÉPÍTETŐ

név

cím

GENERAL TERVEZŐ



FÖLDES ÉS TÁRSAI
ÉPÍTÉSZIRODA

1016 Budapest, Lisznyai utca 24.
tel./fax. : +36 1 788 9383
studio@foldesarchitects.hu
www.foldesarchitects.hu

BELSŐÉPÍTÉSZ TERV

artfront
HUNGARY

1092 Budapest, Ráday u. 8. I/5. tel.: +36 1 3188881
artfront@artfronthungary.hu, artfronthungary@gmail.com, www.artfronthungary.hu

felelős építész tervezők

Földes László

É1 01-0931

Balogh Csaba

É11-0287

építész munkatársak

Török Bence, Csüri Johanna

belsőépítész felelős tervező

Göbölös Kristóf

BÉ 101-2471

belsőépítész munkatársak

Bendik Csaba, Lacházi Gábor

tájépítész felelős tervező

Sándor Tamás

K 01-5247

felelős tartószerkezet tervező

V. Nagy Zoltán

T-T 01-7397

felelős épületgépész tervező

Csányi Tamás

G-T 13-14228

felelős elektromos tervező

Kun Gábor

V-T 01-1149

BÉ-04

lépték

Látványterv – nappali

anyagválogatás

0 1 2